

UNSER ANGEBOT

richtet sich an Kinder, die behindert oder von Behinderung bedroht sind und begleitet werden müssen.

Wir sind für Sie da, wenn Sie sich um ihr Kind Sorgen machen, weil es

- deutlich zu früh geboren ist (Frühchen)
- in seiner allg. Entwicklung verzögert ist
- Verhaltensauffälligkeiten zeigt
- Konzentrationsschwierigkeiten hat
- in der Sprachentwicklung verzögert ist
- auffällige Bewegungsabläufe zeigt
- nicht altersgerecht spielt
- ein auffälliges Sozial- und Interaktionsverhalten zeigt
- Wahrnehmungsstörungen hat
- ein Hörgerät oder Cochlearimplantat trägt
- eine festgestellte geistige, körperliche und/oder seelische Behinderung hat
- von Behinderung bedroht ist
- autistische Verhaltensweisen zeigt

*Damit das Mögliche entsteht,
muss immer wieder
das Unmögliche versucht werden.
(Hermann Hesse)*

UNSERE LEISTUNGEN/METHODEN

Ihr Kind wird entsprechend seines Alters und Entwicklungsstandes spielerisch in der gesamten Entwicklung individuell gefördert und begleitet.

Schwerpunkte der Förderung sind:

- Wahrnehmungsförderung (auditiv, visuell, taktil, kinästhetisch etc.)
- Sensomotorische Wahrnehmungsförderung/ Integration
- Förderung der Fein- und Grobmotorik
- Unterstützung in der Persönlichkeitsentwicklung
- Basale Stimulation
- Bewegungsanbahnung und Wassergewöhnung
- Förderung der Psychomotorik
- Sprachanbahnung und Sprachförderung
- Hörfrühförderung / Sehfrühförderung
- Sozial emotionale Förderung
- HP Spielförderung / Übungsbehandlung
- Förderung alltagsbezogener Fähigkeiten
- Kognitive und kreative Förderung
- Marte Meo
- Therapiehund Mylow

Die Frühförderung ist individuell, ganzheitlich und umfassend, sie bezieht die ganze Familie und das soziale Umfeld des Kindes mit ein.

Weitere Leistungsangebote sind:

- Elternberatung und Begleitung
- Systemische Familienberatung
- Entwicklungsdiagnostik
- Hilfe und Beratung bei der Beantragung von Pflegegeld, Schwerbehindertenausweis, Gehörlosen- und Blindengeld, Hilfsmittelversorgung
- Intensive Kooperation mit dem Kindergarten und mit allen Fachdisziplinen die mit der Familie und ihrem Kind zusammenarbeiten

*Erst verstehen, dann erziehen.
(Paul Moor)*



Wenn Sie, die Erzieher/in des Kindergartens oder ihr/e Arzt/Ärztin der Meinung sind, ihr Kind benötigt Unterstützung und Begleitung in seiner Entwicklung, dann berate ich sie selbstverständlich gerne. Kostenlos und unverbindlich.

FINANZIERUNG

- Kostenloses Erstgespräch nach Klärung aller Fragen stelle ich für Sie den notwendigen Antrag beim Jugendamt/ Landschaftsverband
- Die Kostenübernahme durch das Jugendamt/ Landschaftsverband ist einkommensunabhängig und kann von jedem Erziehungsberechtigten beantragt werden
- Auch als Privatleistung möglich





Die Begleitung und Förderung findet nach positivem Bescheid des Jugendamtes/LVR einmal wöchentlich bei Ihnen zu Hause oder in den Räumen des Kindergartens statt.

Mitglied im Berufsverband der Heilpädagogen

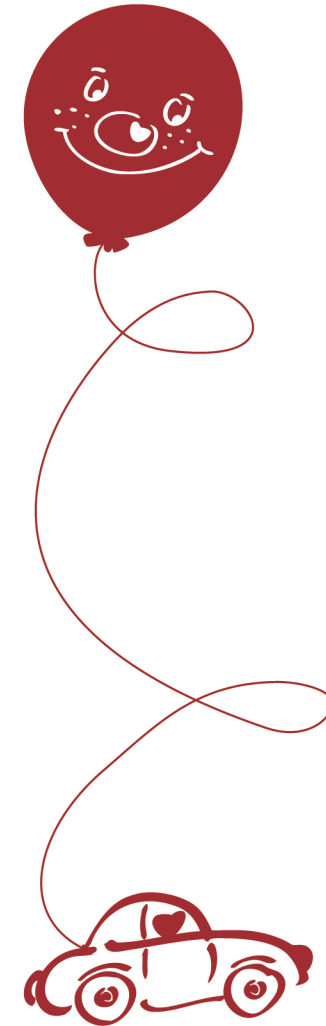
Diplom Heilpädagogin
 Examierte Krankenschwester
 Systemsiche Familienberaterin



Ruhrtalstraße 52-60 · 45239 Essen

 0201 / 64936696
 0201 / 64936695

info@fruehfoerderung-essen.de
 www.fruehfoerderung-essen.de



MOBILE
 HEILPÄDAGOGISCHE PRAXIS
 BIANCA SCHMURR