

MEIN ANGEBOT

ICH BIN FÜR SIE DA, wenn Sie sich um ihr Kind Sorgen machen, weil es:

- in seiner allg. Entwicklung verzögert ist
- Verhaltensauffälligkeiten zeigt
- Konzentrationsschwierigkeiten hat
- in der Sprachentwicklung verzögert ist
- auffällige Bewegungsabläufe zeigt
- nicht altersgerecht spielt
- ein auffälliges Sozial- und Interaktionsverhalten zeigt
- Wahrnehmungsstörungen hat
- ein Hörgerät oder Cochlearimplantat trägt
- eine geistige, körperliche und/oder seelische Behinderung hat
- von Behinderung bedroht ist

Damit das Mögliche entsteht,
muss immer wieder
das Unmögliche versucht werden.
(Hermann Hesse)

MEINE LEISTUNGEN

Ihr Kind wird entsprechend seines Alters und Entwicklungsstandes spielerisch in der gesamten Entwicklung gefördert und begleitet.

Schwerpunkte der Förderung sind:

- alle Wahrnehmungsbereiche (hören, sehen, fühlen etc.)
- Fein- und Grobmotorik
- Kognition
- Persönlichkeitsentwicklung
- Bewegungsanbahnung und Wassergewöhnung
- Psychomotorik
- Sprachanbahnung
- Hörfrühförderung
- Stärkung sozialer Fähigkeiten
- Spielentwicklung
- Selbständigkeitsentwicklung

Die Frühförderung ist individuell, ganzheitlich und umfassend, sie bezieht die ganze Familie und das soziale Umfeld des Kindes mit ein.

Weitere Leistungsangebote sind:

- Elternberatung und Begleitung
- Systemische Familienberatung
- Entwicklungsdiagnostik
- Hilfe und Beratung bei der Beantragung von Pflegegeld, Schwerbehindertenausweis, Gehörlosen- und Blindengeld, Hilfsmittelversorgung
- Kooperationsgespräche mit dem Kindergarten und mit allen Fachdisziplinen die mit der Familie und ihrem Kind zusammenarbeiten

Erst verstehen, dann erziehen.

(Paul Moor)



Wenn Sie, der Kindergarten oder ihr Kinderarzt der Meinung sind, ihr Kind benötigt Unterstützung und Begleitung in seiner Entwicklung, dann berate ich sie selbstverständlich gerne.

FINANZIERUNG

- kostenloses Erstgespräch
nach Klärung aller Fragen stelle ich für Sie den notwendigen Antrag beim Sozialamt
- die Kostenübernahme durch das Sozialamt ist einkommensunabhängig und kann von jedem Erziehungsberechtigten beantragt werden
- auch als Privatleistung möglich



Die Begleitung und Förderung findet nach positivem Bescheid des Sozialamtes einmal wöchentlich bei Ihnen zu Hause oder in den Räumen des Kindergartens statt.

Mitglied im Berufsverband der Heilpädagogen

Diplom Heilpädagogin
Examierte Krankenschwester
Systemische Familienberaterin



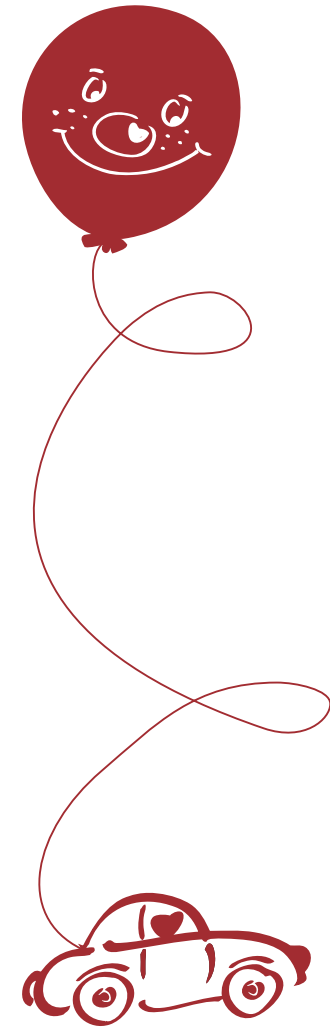
*Die Künstlerin der Bilder ist 5 Jahre alt
und heißt Victoria Greta

Ruhrtalstraße 52-60 · 45239 Essen

 0201 / 64936696

 0201 / 64936695

schmurrheilpaedagogik@arcor.de
www.fruehfoerderung-essen.de



MOBILE
HEILPÄDAGOGISCHE PRAXIS
BIANCA SCHMURR